

CREANDO UN NUEVO ESTÁNDAR PARA EL PROTOTIPADO RÁPIDO DE ESCRITORIO

La fresadora 3D MDX-40A de Roland es una solución asequible y fácil de usar, compatible con una amplia gama de materiales. Una nueva unidad opcional de eje rotativo está disponible, la cual permite materiales más grandes.

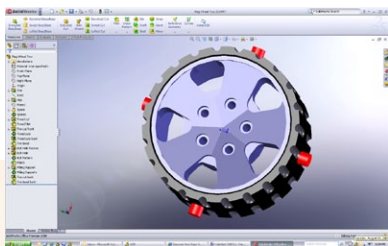
Compacta. Asequible. La Herramienta Perfecta para el Prototipado de Escritorio.

Con una simple conexión USB a su computadora, usted tiene el poder de convertir diseños 3D en partes de prototipo precisas y detalladas, con una amplia gama de materiales incluyendo madera, espuma de uretano, tablero de modelaje y plástico. Los plásticos transparentes y las resinas aprobadas por la FDA no son problema para la MDX-40A. Las superficies suaves y altas tolerancias le dan el poder de crear partes y ensamblados con cierre a presión, detalles nítidos, y propiedades físicas tan próximas a las piezas fabricadas como sea posible; todo dentro de su presupuesto.

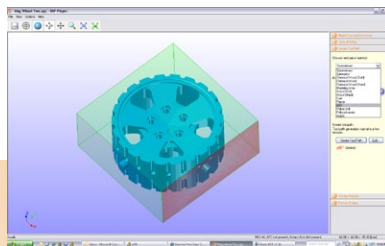


Convierta en unos cuantos pasos fáciles un archivo CAD 3D en partes de prototipo usando su MDX-40A y el software incorporado CAM SRP Player:

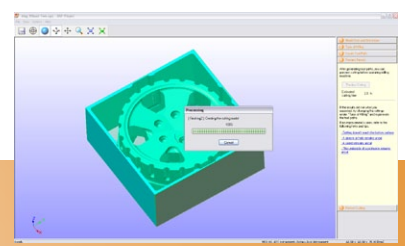
- 1 Exporte su modelo 3D como un archivo .stl estandarizado.



- 2 Abra el archivo .stl en nuestro software incorporado SRP Player.



- 3 SRP Player orienta la pieza, genera trayectorias de herramienta y las envía a la MDX-40.



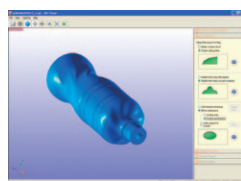


No Se Requiere de una Capacitación Especial

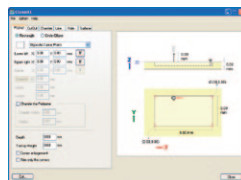
El software CAM SRP Player de Roland incluido permite una configuración simple, paso a paso, para una fácil operación y un fresado de primera calidad. Con SRP Player usted puede previsualizar su trabajo en pantalla para confirmar la trayectoria de corte para resultados superiores siempre. Además, cada MDX-40A incluye el software ClickMILL™, que le permite completar fácilmente el trabajo de recubrimiento. Usted puede redondear esquinas, agregar bolsillos y agujeros, crear accesorios y añadir modificaciones de último minuto, todo sin necesidad de su software CAD.

Nueva Unidad de Eje Rotativo para Aplicaciones Más Grandes

Además de una mesa plana de trabajo, la MDX-40A incluye una nueva unidad opcional de eje rotativo que soporta materiales de hasta



SRP Player



ClickMILL

270 mm (10,63 plg) de largo por 120 mm (4,72 plg) de diámetro, tres veces la capacidad del modelo anterior. Usted puede ahora fresar una botella de PET de 500 ml (16,9 oz). Los objetos pueden ser fresados sin atender en cualquier ángulo, de 0 a 360 grados.

Mejoras para una Máxima Facilidad de Uso

Diseñada para una mayor facilidad de uso, la MDX-40A incluye un nuevo panel de operación en pantalla que le permite ajustar la ubicación de la fresa y programar rápidamente la configuración. Al usar este panel, usted puede mover el cursor en dirección vertical, horizontal y transversal, y a la posición deseada para la trayectoria de herramienta más eficiente. Usted también puede ajustar la velocidad de los movimientos del cursor para una configuración de origen más sencilla. La MDX-40A le hace ahorrar tiempo y materiales, permitiéndole ajustar condiciones de fresado tales como la rotación y velocidad del husillo mientras la unidad trabaja (función de anulamiento).



ESPECIFICACIONES DEL PRODUCTO

MODELO	MDX-40A	
Material compatible	Plásticos (ABS, Delrin/Acetal, Nylon, Acrílico), tablero de modelaje, madera y cera de modelado (no compatible con metal)	
Recorridos operativos en X, Y y Z	305 mm (X) x 305 mm (Y) x 105 mm (Z) [12 plg (X) x 12 plg (Y) x 4,13 plg (Z)]	
Distancia de punta de portabrocas a mesa de trabajo	Máxima de 123 mm (4,84 plg)	
Tamaño de mesa	305 mm (ancho) x 305 mm (profundidad) [12 plg (ancho) x 12 plg (profundidad)]	
Peso de pieza de trabajo cargable	4 kg [8,8 lb]	
Sistema de impulso de ejes XYZ	Motor de pasos	
Velocidad de avance	Eje XY: 7 mm/min a 3.000/min [0,28 plg/min a 118 plg/min] Eje Z: 7 mm/min a 1.800 mm/min [0,28 plg/min a 70,8 plg/min] *Paso de 2 mm/min para 7 mm/min a 60 mm/min [0,28 plg/min a 2,36 plg/min] *Paso de 60 mm/min para 60 mm/min a 3.000 mm/min [2,36 plg/min a 118 plg/min]	
Resolución de software	Código NC: 0,001 mm/paso [0,000039 plg/paso], RML-1: 0,01 mm/paso [0,00039 plg/paso] (RML-1)	
Resolución mecánica	0,002 mm/paso [0,000078 plg/paso] (control de micro-paso)	
Motor del husillo	Motor de CC sin escobillas, Máximo de 100 W	
Rotación de husillo	4.500 rpm a 15.000 rpm	
Mandril de herramienta	Método de portabrocas	
Interfaz	USB (cumple con la Especificación Universal Serial Bus, Revisión 1.1)	
Comandos de control	Códigos NC, RML-1	
Requisitos de alimentación	100 V a 240 V CA ±10%, 2,1 A; 50/60 Hz (Categoría de sobretensión II, IEC 60664-1)	
Consumo de energía	Aprox. 210 W	
Nivel de ruido acústico	Operación sin carga: 56 dB(A) o menos, En espera: 42 dB(A) o menor	
Dimensiones	669 mm (ancho) x 760 mm (profundidad) x 554 mm (alto) [26,4 plg (ancho) x 30 plg (profundidad) x 21,9 plg (alto)]	
Peso	65 kg [144 lb]	
Entorno	Temperatura: 5°C a 40°C [41°F a 104°F] Humedad: 35% a 80% (sin condensación)	
Artículos incluidos	Cable de alimentación, cable USB, portabrocas (ZC-23-6), sensor Z0, llave hexagonal, destornilladores hexagonales, llaves, CD-ROM con Paquete de Software Roland, CD-ROM con software SRP Player, manual del usuario, guía de instalación y configuración de SRP Player	
ARTÍCULOS OPCIONALES DISPONIBLES		
Artículo	Modelo	Descripción
Unidad de eje rotativo	ZCL-40A	Ver especificaciones anteriores
Unidad de sensor de escaneo 3D	ZSC-1	Ver especificaciones anteriores
Unidad de husillo de repuesto	ZS-40	
Caja de polvo	ZDX-40	669 mm (ancho) x 769 mm (profundidad) x 97 mm (alto) [26,33 plg (ancho) x 30,27 plg (profundidad) x 3,8 plg (alto)]
Hojas adhesiva para sujetar material	AS-10	210 mm x 140 mm, incluye 10 hojas

REQUISITOS DE SISTEMA PARA EL SOFTWARE INCLUIDO

Sistema Operativo	Windows Vista®(32 bits) o Windows XP® (32 bits) ¹ e Internet Explorer 6.0 o superior
CPU	Pentium® 4, 2,4 GHz o más rápido recomendado
RAM	1 GB o más recomendada (2 GB o más recomendada para Windows Vista®)
Tarjeta de video y monitor	Resolución de 1.024 x 768 o más recomendada (tarjeta de video compatible con OpenGL recomendada) y por lo menos color de alta densidad de 16 bits
Espacio libre de disco duro	72 MB o más, recomendado
Unidad óptica	Unidad de CD-ROM

¹Incompatible con Windows Vista® (64 bits) o Windows XP® (64 bits).

UNIDAD OPCIONAL DE EJE ROTATIVO (ZCL-40A)

Ángulo máximo de rotación	±99999,999°
Recorridos operativos en X, Y y Z	271 mm (X) x 305 mm (Y) x 68 mm (Z) [10,67 plg (X) x 12,01 plg (Y) x 2,68 plg (Z)]
Tamaño máximo de pieza de trabajo cargable	Elementos dentro del rango de un radio de 60 mm [2,36 plg] desde el centro del eje rotativo por 207 mm [10,6 plg] de largo ²
Tamaño máximo sujetable por abrazadera de pieza de trabajo	Grosor: 10 mm a 45 mm [0,39 plg a 1,77 plg] Diámetro: 20 mm a 50 mm [0,79 plg a 1,97 plg]
Peso de pieza de trabajo cargable	1 kg [2,2 lb] (abrazaderas incluidas)
Velocidad de avance	Máxima de 11,79 rpm
Resolución de Software	0,001°
Resolución mecánica	0,005625°/paso (control de micro-paso)
Dimensiones	470 mm (ancho) x 286 mm (profundidad) x 115 mm (alto) [18,5 plg (ancho) x 11,3 plg (profundidad) x 4,53 plg (alto)]
Peso	7,5 kg [16,5 lb]
Artículos incluidos	Barra de detección, clavija de detección, broca de centrado, contrapunta giratoria, tornillos de tapa, tapa de goma y manual del usuario

²El rango que en verdad puede ser cortado se limita al alcance de la herramienta e interferencia entre la pieza de trabajo cargada y la herramienta o husillo.

UNIDAD OPCIONAL DE SENSOR DE ESCANEO TRIDIMENSIONAL (ZSC-1)

Área máxima de escaneo	305 mm (X) x 305 mm (Y) x 60 mm (Z) [12 plg (X) x 12 plg (Y) x 2,36 plg (Z)]
Distancia de punta de sonda a mesa	Máxima de 92,4 mm [3,64 plg]
Capacidad de carga de mesa	Máxima de 4 kg [8,8 lb]
Tipo	Sensor Piezoeléctrico Activo Roland (RAPS)
Sensor	Longitud efectiva de sonda: 60 mm [2,36 plg] Radio de bulbo de punta: 0,08 mm [0,00315 plg]
Método de escaneo	Contacto, detección de altura de punto de malla
Distancia de escaneo mínima	0,051 mm [0,051 plg]

Socialice con nosotros.



Imagine. **Roland**®

PARA TODAS LAS ESPECIFICACIONES Y FUNCIONES DEL PRODUCTO, O PARA MÁS INFORMACIÓN, LLAME AL +1-949-727-2100 O VISITE ES.ROLANDDGA.COM
 ROLAND DGA CORP. | 15363 BARRANCA PARKWAY | IRVINE, CALIFORNIA 92618-2216, EE.UU. | 800.542.2307 | 949.727.2100 | CON LA CERTIFICACIÓN ISO 9001:2000
 RDGA-MDX40A-01 Agosto del 2009